



Villa with sea and mountain views

Offer ID: 4145

From 1050000 €

*Price does not include VAT



Completion date:
październik 2025



Property Information

Type: Villa

Number of bathrooms: 4

Number of bedrooms: 4

Area: 315.66 m²

City:



Property Description

The luxurious villas are surrounded by lush vegetation that blends harmoniously with the stunning backdrop of the sea and Sierra Cortina mountains. The gardens, filled with native plants, create a lovely outdoor connection between the ground and first floors.

Each villa spans three floors and has a lift for convenience. On the first floor there is a spacious living room, kitchen and direct access to the large terrace and swimming pool, as well as a well-equipped bathroom. On the second floor there are two bedrooms with en-suite bathrooms and a large terrace with panoramic views of Benidorm, the sea and the mountains.

On the second floor there is a master bedroom and another terrace. Each villa has an area of 315.66 m2 and plot sizes range from 556 to 713 m2, providing plenty of space for comfort and relaxation. This unique offering epitomises luxury living, ideal for those seeking an unparalleled lifestyle amidst the captivating beauty of the Costa Blanca.



Advantages



Sea view



Near golf courses



Air conditioning



Balcony/Terrace



Parking



Elevator



What is included in the price



Furnished kitchen



Parking space



Private pool



Air conditioning



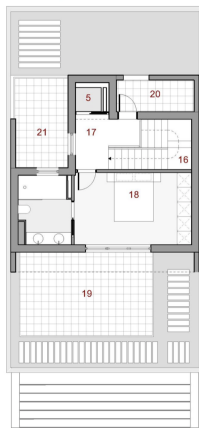
Gallery





Superficie Parcela = 703,3 m²
 Superficie Construida Vivienda= 207,72 m²
 Superficie Edificable= 160,0 m²
 Superficie Útil Vivienda total= 173,21 m²
 Superficie Terrazas total= 104,27 m²

Planta Segunda



16	Escalera 2	4,99 m ²
17	Distribuidor P. segunda	4,74 m ²
18	Habitación en suite 3	19,41 m ²
19	Terraza	20,02 m ²
20	Área de instalaciones (exterior)	4,24 m ²
21	Patio	7,99 m ²

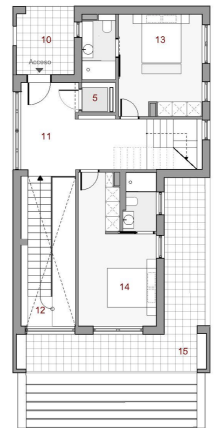
SUPERFICIE ÚTIL Planta 2 29,14 m²
SUPERFICIE Terrazas Planta 2 32,25 m²
SUPERFICIE CONSTRUIDA Planta 2 36,90 m²
 (NO SE INCLUYEN TERRAZAS NI PATIOS)

*TODOS LOS DETALLES QUE FIGURAN EN EL PLANO SON ORIENTATIVOS
 *SUPERFICIES APROXIMADAS TOMADAS DEL PROYECTO BÁSICO QUE PODRÁN VERSE
 LIGERAMENTE ALTERNADAS DURANTE LA EJECUCIÓN DE LAS OBRAS

*MATERIALES SEGUN MEMORIA DE CALIDADES

Superficie Parcela = 703,3 m²
 Superficie Construida Vivienda= 207,72 m²
 Superficie Edificable= 160,0 m²
 Superficie Útil Vivienda total= 173,21 m²
 Superficie Terrazas total= 104,27 m²

Planta Primera



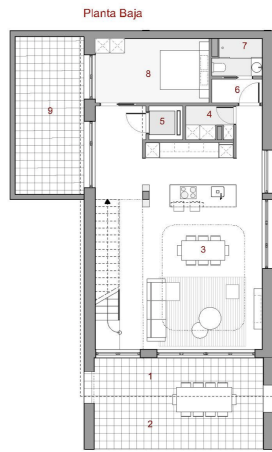
10	Acceso semicubierto	6,66 m ²
11	Distribuidor	16,72 m ²
12	Escalera 1	6,13 m ²
13	Habitación en suite 1	17,48 m ²
14	Habitación en suite 2	19,97 m ²
15	Terraza	21,47 m ²

SUPERFICIE ÚTIL Planta 1 60,30 m²
SUPERFICIE Terraza Planta 1 28,13 m²
SUPERFICIE CONSTRUIDA Planta 1 71,42 m²
 (NO SE INCLUYEN TERRAZAS NI PATIOS)

*TODOS LOS DETALLES QUE FIGURAN EN EL PLANO SON ORIENTATIVOS
 *SUPERFICIES APROXIMADAS TOMADAS DEL PROYECTO BÁSICO QUE PODRÁN VERSE
 LIGERAMENTE ALTERNADAS DURANTE LA EJECUCIÓN DE LAS OBRAS

*MATERIALES SEGUN MEMORIA DE CALIDADES

Superficie Parcela = 703,3 m²
 Superficie Construida Vivienda= 207,72 m²
 Superficie Edificable= 160,0 m²
 Superficie Útil Vivienda total= 173,21 m²
 Superficie Terrazas total= 104,27 m²



1	Porche cubierto	12,30 m ²
2	Porche descubierta	15,17 m ²
3	Salón-comedor-cocina	61,33 m ²
4	Dispensa	2,57 m ²
5	Hueco ascensor	1,70 m ²
6	Distribuidor	2,15 m ²
7	Baño	3,02 m ²
8	Lavadero / Estudio Homeoffice	13,00 m ²
9	Patio interior	16,42 m ²

SUPERFICIE ÚTIL VIVIENDA Planta Baja	83,77 m²
SUPERFICIE ÚTIL TERRAZAS Planta Baja	43,89 m²
SUPERFICIE CONSTRUIDA Planta Baja	97,40 m²
<small>(NO SE INCLUYEN TERRAZAS NI PATIOS)</small>	

*TODOS LOS DETALLES QUE FIGURAN EN EL PLANO SON ORIENTATIVOS
 *SUPERFICIES APROXIMADAS TOMADAS DEL PROYECTO BÁSICO QUE PODRÁN VERSE
 EQUIPAMIENTO AL TIRADO DE BOMBA EN LA SECCIÓN DE LOS GRUPOS

*MATERIALES SEGUN MEMORIA DE CALIDADES

DOSTĘPNOŚĆ NALEŻY ZWERYFIKOWAĆ U AGENTA

PLOT N.	BEDROOMS	BATHROOMS	PLOT(M2)	M2 BUILT	POOL	PRICE(€)	DEADLINE
1	4	4	703,34	315,66	27	SHOW HOUSE	
2	4	4	602,67	315,66	27	1.150.000	DIC 2024
3	4	4	705,32	315,66	27	1.150.000	OCT 2025
4	4	4	713,24	315,66	27	1.100.000	OCT 2025
5	4	4	620,65	315,66	27	1.050.000	OCT 2025
6	4	4	614,40	315,66	27	RESERVED	
7	4	4	603,14	315,66	27	RESERVED	
8	4	4	586,66	315,66	27	RESERVED	
9	4	4	556,13	315,66	27	RESERVED	

Kasia Wabia

Aria Home Invest S.L.U

+48 601 56 88 44

+34 674 427 308

hello@ariarealestate.eu

www.ariarealestate.eu

