



Willa z widokiem na morze i góry

Numer oferty: 857

Od 1050000 €

*Cena nie zawiera podatku VAT



Termin oddania:
październik 2025



Informacje o nieruchomości

Typ: Willa

Ilość łazienek: 4

Ilość sypialni: 4

Powierzchnia: 315.66 m²

Miasto:



Opis nieruchomości

Luksusowe wille otoczone są bujną roślinnością, która harmonijnie łączy się z oszałamiającym tłem morza i gór Sierra Cortina. Ogrody, wypełnione rodzimymi roślinami, tworzą urocze połączenie na zewnątrz między parterem a pierwszym piętrzem.

Każda willa obejmuje trzy piętra i dla wygody posiada windę. Na pierwszym piętrze znajduje się przestronny salon, kuchnia i bezpośredni dostęp do dużego tarasu i basenu, a także dobrze wyposażona łazienka. Na drugim piętrze znajdują się dwie sypialnie z łazienkami i duży taras z panoramicznym widokiem na Benidorm, morze i góry.

Na drugim piętrze znajduje się główna sypialnia i kolejny taras. Każda willa ma powierzchnię 315,66 m², a wielkość działek waha się od 556 do 713 m², co zapewnia dużo miejsca na komfort i relaks. Ta wyjątkowa oferta uosabia luksusowe życie, idealne dla osób poszukujących niezrównanego stylu życia wśród urzekającego piękna Costa Blanca.



Atuty



Widok na morze



Przy polach golfowych



Klimatyzacja



Balkon/taras



Parking



Winda



Co otrzymamy w cenie



Umeblowana kuchnia



Miejsce parkingowe



Prywatny basen



Klimatyzacja



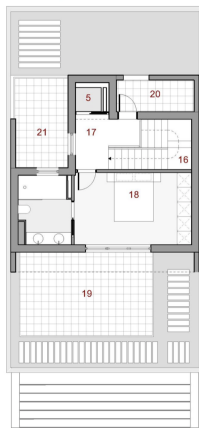
Galeria





Superficie Parcela = 703,3 m²
 Superficie Construida Vivienda= 207,72 m²
 Superficie Edificable= 160,0 m²
 Superficie Útil Vivienda total= 173,21 m²
 Superficie Terrazas total= 104,27 m²

Planta Segunda



16	Escalera 2	4,99 m ²
17	Distribuidor P. segunda	4,74 m ²
18	Habitación en suite 3	19,41 m ²
19	Terraza	20,02 m ²
20	Área de instalaciones (exterior)	4,24 m ²
21	Patio	7,99 m ²

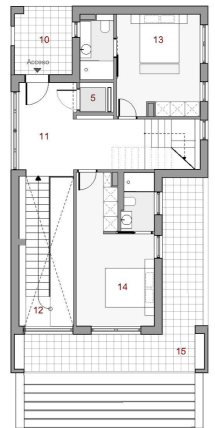
SUPERFICIE ÚTIL Planta 2 29,14 m²
SUPERFICIE Terrazas Planta 2 32,25 m²
SUPERFICIE CONSTRUIDA Planta 2 36,90 m²
 (NO SE INCLUYEN TERRAZAS NI PATIOS)

*TODOS LOS DETALLES QUE FIGURAN EN EL PLANO SON ORIENTATIVOS
 *SUPERFICIES APROXIMADAS TOMADAS DEL PROYECTO BÁSICO QUE PODRÁN VERSE
 LEGÍTIMAMENTE AL TIRARLAS DURANTE LA EJECUCIÓN DE LAS OBRAS

*MATERIALES SEGUN MEMORIA DE CALIDADES

Superficie Parcela = 703,3 m²
 Superficie Construida Vivienda= 207,72 m²
 Superficie Edificable= 160,0 m²
 Superficie Útil Vivienda total= 173,21 m²
 Superficie Terrazas total= 104,27 m²

Planta Primera



10	Acceso semicubierto	6,66 m ²
11	Distribuidor	16,72 m ²
12	Escalera 1	6,13 m ²
13	Habitación en suite 1	17,48 m ²
14	Habitación en suite 2	19,97 m ²
15	Terraza	21,47 m ²

SUPERFICIE ÚTIL Planta 1 60,30 m²
SUPERFICIE Terraza Planta 1 28,13 m²
SUPERFICIE CONSTRUIDA Planta 1 71,42 m²
 (NO SE INCLUYEN TERRAZAS NI PATIOS)

*TODOS LOS DETALLES QUE FIGURAN EN EL PLANO SON ORIENTATIVOS
 *SUPERFICIES APROXIMADAS TOMADAS DEL PROYECTO BÁSICO QUE PODRÁN VERSE
 LEGÍTIMAMENTE AL TIRARLAS DURANTE LA EJECUCIÓN DE LAS OBRAS

*MATERIALES SEGUN MEMORIA DE CALIDADES

Superficie Parcela = 703,3 m²
 Superficie Construida Vivienda= 207,72 m²
 Superficie Edificable= 160,0 m²
 Superficie Útil Vivienda total= 173,21 m²
 Superficie Terrazas total= 104,27 m²



1	Porche cubierto	12,30 m ²
2	Porche descubierta	15,17 m ²
3	Salón-comedor-cocina	61,33 m ²
4	Dispensa	2,57 m ²
5	Hueco ascensor	1,70 m ²
6	Distribuidor	2,15 m ²
7	Baño	3,02 m ²
8	Lavadero / Estudio Homeoffice	13,00 m ²
9	Patio interior	16,42 m ²

SUPERFICIE ÚTIL VIVIENDA Planta Baja	83,77 m²
SUPERFICIE ÚTIL TERRAZAS Planta Baja	43,89 m²
SUPERFICIE CONSTRUIDA Planta Baja	97,40 m²
<small>(NO SE INCLUYEN TERRAZAS NI PATIOS)</small>	

*TODOS LOS DETALLES QUE FIGURAN EN EL PLANO SON ORIENTATIVOS
 *SUPERFICIES APROXIMADAS TOMADAS DEL PROYECTO BÁSICO QUE PODRÁN VERSE
 EQUIPAMIENTO AL TIRADO DE BOMBA EN LA SECCIÓN DE LOS GRUPOS

*MATERIALES SEGUN MEMORIA DE CALIDADES

DOSTĘPNOŚĆ NALEŻY ZWERYFIKOWAĆ U AGENTA

PLOT N.	BEDROOMS	BATHROOMS	PLOT(M2)	M2 BUILT	POOL	PRICE(€)	DEADLINE
1	4	4	703,34	315,66	27	SHOW HOUSE	
2	4	4	602,67	315,66	27	1.150.000	DIC 2024
3	4	4	705,32	315,66	27	1.150.000	OCT 2025
4	4	4	713,24	315,66	27	1.100.000	OCT 2025
5	4	4	620,65	315,66	27	1.050.000	OCT 2025
6	4	4	614,40	315,66	27	RESERVED	
7	4	4	603,14	315,66	27	RESERVED	
8	4	4	586,66	315,66	27	RESERVED	
9	4	4	556,13	315,66	27	RESERVED	

Kasia Wabia

Aria Home Invest S.L.U

+48 601 56 88 44

+34 674 427 308

hello@ariarealestate.eu

www.ariarealestate.eu

