



Benahavis

Willa z basenem w Marbelli

Numer oferty: 6092

Od 4334000 €

*Cena nie zawiera podatku VAT



Termin oddania:



Informacje o nieruchomości

Typ: Willa

Ilość łazienek: 6

Ilość sypialni: 4

Powierzchnia: 680.00 m²

Miasto: Benahavis



Opis nieruchomości

To pierwszy projekt mieszkaniowy realizowany przez Lamborghini i DarGlobal na południu Hiszpanii. Jest to ekskluzywne osiedle zamknięte, składające się z 53 ekskluzywnych luksusowych willi, których projekt został zainspirowany przez Lamborghini. Położony na wzgórzach Benahavis, z widokiem na Marbellę, wznosi się ze wzgórz, z niekończącymi się panoramicznymi widokami na Morze Śródziemne i andaluzyjski krajobraz.

Sercem uroku Willi są The Painite Villas, wizytówka zaawansowanej technologii wind samochodowych, która odzwierciedla innowacyjnego ducha Lamborghini. Wille te zostały zaprojektowane specjalnie dla tych, którzy pielęgnują swoje motoryzacyjne pasje, zapewniając płynne połączenie luksusowego życia i motoryzacyjnej doskonałości. Właściciele The Painite Villas mogą cieszyć się luksusem, w którym ich ukochane pojazdy są przenoszone bezpośrednio do ich przestrzeni mieszkalnych, co na nowo definiuje koncepcję garażu i łączy ją z estetyką wysokiej klasy mieszkania

Inwestycja znajduje się w samym sercu Benahavis, klejnotu Costa Del Sol, zaledwie 15 minut od Marbelli. To dynamiczne miasto, w którym znajduje się mnóstwo stylowych klubów, restauracji i hoteli, a także dzielnice handlowe, ekskluzywne przystanie i zapierające dech w piersiach plaże. Inwestycja jest precyzyjnie położona na wzgórzach Los Jaralillos, zaledwie kilka minut od wybrzeży Morza Śródziemnego i w bliskiej odległości od 12 klubów golfowych, licznych andaluzyjskich wiosek i Puerto Banús.



Atuty



Widok na morze



Przy polach golfowych



Klimatyzacja



Basen prywatny



Balkon/taras



Blisko morza



Parking



Winda



Ogród



Garaż



Solarium



Osiedle zamknięte



Co otrzymamy w cenie



Umieblowana kuchnia



Miejsce parkingowe



Klimatyzacja



Solarium



Smart home



Ogród



Łazienka umieblowana



Galeria



4-BED

SQM	680 - 822
SOFT	7,320 - 8,848

PLOT SIZE

SQM	1,005 - 1,669
SOFT	10,818 - 17,965

Including total interior & outdoor built-up areas.

BASEMENT

4-BED

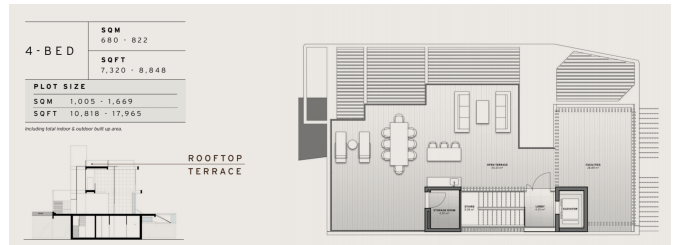
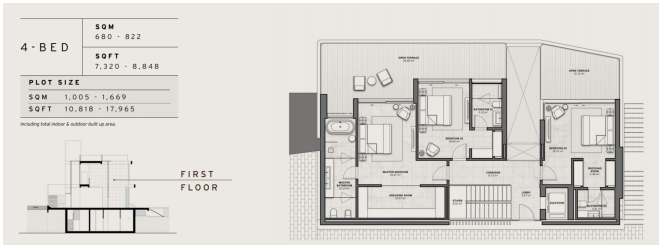
SQM	680 - 822
SOFT	7,320 - 8,848

PLOT SIZE

SQM	1,005 - 1,669
SOFT	10,818 - 17,965

Including total interior & outdoor built-up areas.

GROUND FLOOR



Kasia Wabia

Aria Home Invest S.L.U

+48 601 56 88 44

+34 674 427 308

hello@ariarealestate.eu

www.ariarealestate.eu

