



Malaga

Apartment w Maladze

Numer oferty: 3374

Od 391000 €

*Cena nie zawiera podatku VAT



Termin oddania:



Informacje o nieruchomości

Typ: Apartament

Ilość łazienek: 2

Ilość sypialni: 2

Powierzchnia: 87.25 m²

Miasto: Malaga



Opis nieruchomości

Ten nowy projekt budowlany jest skonfigurowany jako nowoczesny kompleks mieszkalny otoczony wszelkiego rodzaju usługami. Godne uwagi obszary wspólne obejmują basen, pokój socjalny, przestrzeń coworkingową i siłownię. Wszystkie domy zostały zaprojektowane z optymalnymi układami i wysokiej jakości wykończeniami, aby zmaksymalizować przestrzeń, funkcjonalność i jasność w każdym pomieszczeniu. Kompleks mieszkaniowy znajduje się w Maladze, w dzielnicy Colinas de Limonar, w uprzywilejowanej lokalizacji, zaledwie kilka minut od wszelkiego rodzaju usług i udogodnień, z bezpośrednim dostępem do autostrady.

W oparciu o koncepcję otwartej przestrzeni, większość jednostek posiada otwarte kuchnie, które są w pełni umeblowane i wyposażone, przestronne salony, główne sypialnie z łazienkami i tarasy. W cenę wliczone jest miejsce parkingowe, a w niektórych przypadkach także komórka lokatorska.



Atuty



Klimatyzacja



Basen ogólnodostępny



Balkon/taras



Winda



Garaż



Co otrzymamy w cenie



Umeblowana kuchnia



Miejsce parkingowe



Basen ogólnodostępny



Klimatyzacja



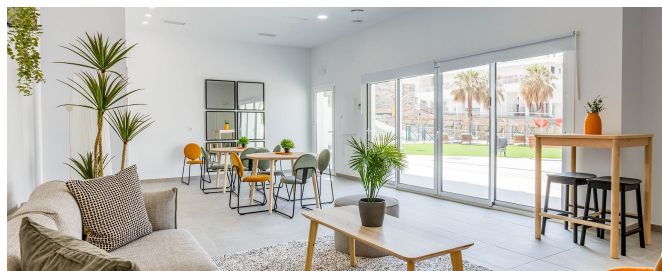
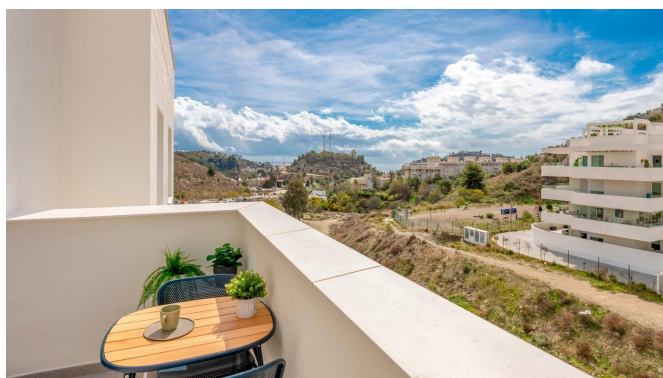
Smarthome



Łazienka umeblowana



Galeria

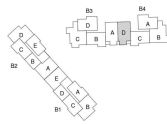




MÁLAGA

**BLOQUE 4 / PLANTA TERCERA
LETRA D**

| | SUP. ÚTIL | EXTINT |
|----------------------|----------------------|-------------------|
| Receptor | 5,94 m ² | 10 m ² |
| Salón/Comedor Cocina | 36,24 m ² | 10 m ² |
| Comedor principal | 10,08 m ² | 10 m ² |
| Cocina de 2 | 10,08 m ² | 10 m ² |
| Baño principal | 4,51 m ² | 10 m ² |
| Baño | 5,94 m ² | 10 m ² |
| Escaleras | 1,24 m ² | 10 m ² |
| Terraza | 5,94 m ² | 10 m ² |



Superficie Útil Interior: 72,21 m²
 Superficie Útil Exterior: 0 m²
 Superficie Construida (sin p. g.): 80,29 m²
 Superficie Útil (Decreto 210/2005 del B.O.J.A.): 80,29 m²
 Superficie Construida (Decreto 210/2005 del B.O.J.A.): 104,29 m²

ESCALA GRÁFICA

El presente plano es un dibujo, no un fin de obra. El presente plano es un documento de carácter informativo y no debe utilizarse para la construcción de obras sin el consentimiento expreso de la promotora. El presente plano es un documento de carácter informativo y no debe utilizarse para la construcción de obras sin el consentimiento expreso de la promotora. El presente plano es un documento de carácter informativo y no debe utilizarse para la construcción de obras sin el consentimiento expreso de la promotora.

**BLOQUE 2 / PLANTA TERCERA
LETRA D**

| SUP. ÚTIL | EXTINT |
|-----------------------|----------|
| Rebollar | 3,08 m² |
| Superficie Construida | 20,23 m² |
| Cocina | 14,45 m² |
| Comedor principal | 5,62 m² |
| Dormitorio 1 | 5,04 m² |
| Baño principal | 3,88 m² |
| Salón | 3,76 m² |
| Terraza | 5,46 m² |



Superficie Útil Interior: 45,17 m²
 Superficie Útil Exterior: 1,47 m²
 Superficie Construida según P.D.: 20,23 m²
 Superficie Útil Construida según P.D.: 46,64 m²
 Superficie Construida según Decreto 218/2005 del B.O.J.A.: 46,64 m²

El presente anuncio es un anuncio de carácter informativo y no constituye una oferta de venta. Toda información contenida en este anuncio es meramente informativa y no constituye una oferta de venta. Toda información contenida en este anuncio es meramente informativa y no constituye una oferta de venta. Toda información contenida en este anuncio es meramente informativa y no constituye una oferta de venta.

**BLOQUE 3 / PLANTA TERCERA
LETRA D**

| SUP. ÚTIL | EXTINT |
|-----------------------|----------|
| Rebollar | 3,08 m² |
| Superficie Construida | 20,23 m² |
| Cocina | 14,45 m² |
| Comedor principal | 5,62 m² |
| Dormitorio 1 | 5,04 m² |
| Baño principal | 3,88 m² |
| Salón | 3,76 m² |
| Terraza | 5,46 m² |



Superficie Útil Interior: 45,17 m²
 Superficie Útil Exterior: 1,47 m²
 Superficie Construida según P.D.: 20,23 m²
 Superficie Útil Construida según P.D.: 46,64 m²
 Superficie Construida según Decreto 218/2005 del B.O.J.A.: 46,64 m²

El presente anuncio es un anuncio de carácter informativo y no constituye una oferta de venta. Toda información contenida en este anuncio es meramente informativa y no constituye una oferta de venta. Toda información contenida en este anuncio es meramente informativa y no constituye una oferta de venta. Toda información contenida en este anuncio es meramente informativa y no constituye una oferta de venta.

Available houses

Select the number of bedrooms: 2 3 Penthouses/Ground floors

| FLOOR | BEDROOMS | BATHROOMS | SURFACE | TERRACE | PRICE * | DRAWING |
|-------------------------|----------|-----------|------------|-----------|-----------|---------|
| Property - Ground floor | 3 | 2 | 116.72 sqm | 55.68 sqm | € 525.000 | View |

Select the number of bedrooms: 2 3 Penthouses/Ground floors

| FLOOR | BEDROOMS | BATHROOMS | SURFACE | TERRACE | PRICE * | DRAWING |
|-------------------------|----------|-----------|------------|-----------|-----------|---------|
| Property - Floor 1 | 3 | 2 | 111.81 sqm | 7.55 sqm | € 467.000 | View |
| Property - Floor 3 | 3 | 2 | 116.72 sqm | 4.05 sqm | € 475.000 | View |
| Property - Floor 3 | 3 | 2 | 111.75 sqm | 4.97 sqm | € 497.000 | View |
| Property - Floor 3 | 3 | 2 | 111.69 sqm | 5.46 sqm | € 513.000 | View |
| Property - Ground floor | 3 | 2 | 116.72 sqm | 55.68 sqm | € 525.000 | View |

Select the number of bedrooms: 2 3 Penthouses/Ground floors

| FLOOR | BEDROOMS | BATHROOMS | SURFACE | TERRACE | PRICE * | DRAWING |
|--------------------|----------|-----------|------------|----------|-----------|---------|
| Property - Floor 3 | 2 | 2 | 87.25 sqm | 5.45 sqm | € 391.000 | View |
| Property - Floor 3 | 2 | 2 | 100.84 sqm | 5.50 sqm | € 485.000 | View |

V.A.T. must be added to these prices at the rate in effect of the time of accrual. The current rate is 10%.

Kasia Wabia

Aria Home Invest S.L.U

+48 601 56 88 44

+34 674 427 308

hello@ariarealestate.eu

www.ariarealestate.eu

