



Guardamar del Segura
Apartament 500m od morza

Numer oferty: 1436

Od 289000 €



Termin oddania:
gotowe

*Cena nie zawiera podatku VAT



Informacje o nieruchomości

Typ:

Ilość łazienek: 2

Ilość sypialni: 3

Powierzchnia: 99.70 m²

Miasto: Guardamar del Segura



Opis nieruchomości

Czy chciałbyś mieszkać w centrum Guardamar del Segura, zaledwie 500 metrów od morza? To jest właśnie twoja szansa. Blisko wszystkich usług: parków, sklepów i restauracji. Czy chcesz mieszkać w spokojnym kompleksie, w którym możesz również cieszyć się słońcem? Wszystkie domy mają prywatne solarium ze wspaniałym widokiem na morze lub góry.

Z głównej sypialni z prywatną łazienką można przejść przez przesuwane drzwi na duży taras, na którym można zjeść śniadanie. W sypialni znajduje się szafa o szerokości ściany, wyposażona w półki, szuflady i automatyczne oświetlenie po otwarciu drzwi. Pozostałe dwie duże sypialnie również mają wbudowane szafy, tworząc efektywny układ pomieszczeń. Te dwie sypialnie mają wspólną łazienkę.

Oczywiście w cenę wliczona jest również luksusowa kuchnia, która jest wyposażona w wyspę i przylega do przestronnej jadalni / salonu, który z kolei łączy się z tarasem. Oczywiście w kompleksie znajduje się winda, która jedzie z parteru do solarium.



Atuty



Widok na morze



Klimatyzacja



Balkon/taras



Blisko morza



Winda



Solarium



Co otrzymamy w cenie



Umeblowana kuchnia



Komórka lokatorska



Klimatyzacja



Smarthome



Łazienka umeblowana

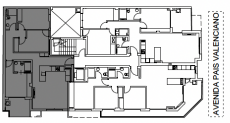


Galeria



PLANTA PISO 3º
VIVIENDA C

SUPERFICIE CONSTRUIDA	
Vivienda:	101,40 m ²
100% Terraza cub/descub:	8,60 m ²
P/P Zonas Comunes:	16,05 m ²
TOTAL:	126,05 m²

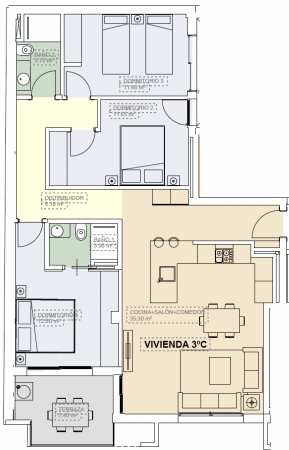


CALLE CREVALENTE
Guardamar del Segura (Alicante)

escala: 1:75

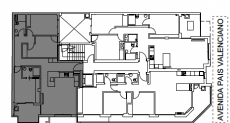


Estos planos han sido realizados sobre anteproyecto, por lo que las cotas y superficies se facilitan a título orientativo, pudiendo ser objeto de modificaciones en fase de proyecto básico y de ejecución.



PLANTA PISO 2º
VIVIENDA C

SUPERFICIE CONSTRUIDA	
Vivienda:	101,40 m ²
100% Terraza cub/descub:	8,60 m ²
P/P Zonas Comunes:	16,05 m ²
TOTAL:	126,05 m²

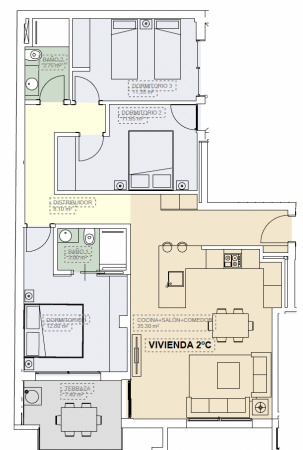


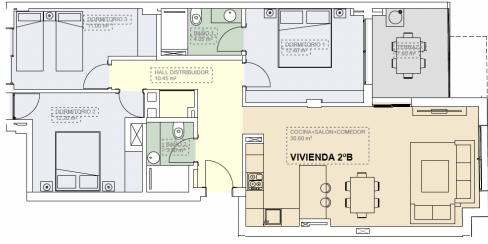
CALLE CREVALENTE
Guardamar del Segura (Alicante)

escala: 1:75



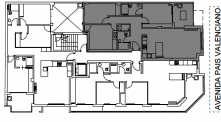
Estos planos han sido realizados sobre anteproyecto, por lo que las cotas y superficies se facilitan a título orientativo, pudiendo ser objeto de modificaciones en fase de proyecto básico y de ejecución.





PLANTA PISO 2º
VIVIENDA B

Guardamar del Segura (Alicante)



escala: 1:75



Estos planos han sido realizados sobre anteproyecto, por lo que las cotas y superficies se facilitan a título orientativo, pudiendo ser objeto de modificaciones en fase de proyecto básico y de ejecución.

SUPERFICIE CONSTRUIDA	
Vivienda:	99,70 m ²
100% Terraza cub/descub:	8,60 m ²
PIP Zonas Comunes:	15,79 m ²
TOTAL:	124,09 m²

FLOOR	BEDS	BATHS	M2 CONSTR.	M2 TERRACE	M2 COMUN.	STORAGE M2	SOL.	Nº STOR.	M2 TOTAL	PRICE
2B	3	2	99,70	8,60	15,79	3,90	12,70	T10	124,09	319.000,00 €
2C	3	2	101,40	8,60	16,05	3,30	16,00	T11	126,05	289.000,00 €
3C	3	2	101,40	8,60	16,05	3,80	16,25	T2	126,05	310.000,00 €

DOSTĘPNOŚĆ NALEŻY ZWERYFIKOWAĆ U AGENTA

IVA NO INCLUDED/VAT NO INCLUDED

* Property nº 2B ALL INCLUDED (lighting, airco, curtains, whitegoods, furniture)

* Property nº 2C Included curtains, airco, lighting and whitegoods (extra furniture pack: 10.000€ + VAT)

* 3C ALL INCLUDED (airco, whitegoods, lighting, curtains, furniture and storage nº 2)

* Extra STORAGE nº 3 (6.500€+VAT)

* Consult conditions at the sales office

Kasia Wabia

Aria Home Invest S.L.U

+48 601 56 88 44

+34 674 427 308

hello@ariarealestate.eu

www.ariarealestate.eu



Miembro de:
api

RAICV
3574